

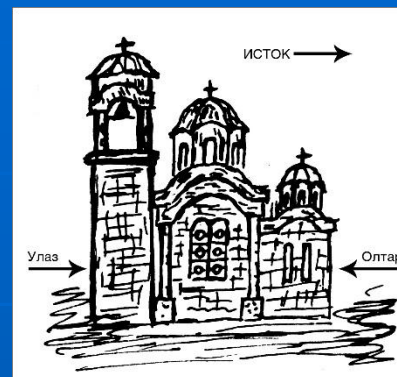
ОРИЈЕНТАЦИЈА

ОРИЈЕНТИРИ

За оријентацију и проналажење циљева, постављање задатака одређују се и користе оријентири; те оријентација може бити помоћу:

1. небеских тела (звезде, сунце, месец),
2. знакова на земљишту (добро видљиви и карактеристични објекти и детаљи),
3. бусоле и одржавања правца кретања (као и мерење углова – месни угао и азимут, и њихове јединице).

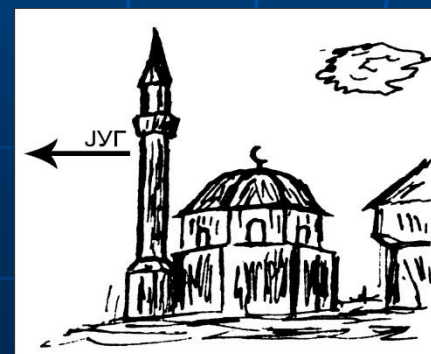
- ПРАВОСЛАВНА ЦРКВА – ОЛТАР СЕ НАЛАЗИ НА ИСТОКУ А УЛАЗ НА ЗАПАДУ



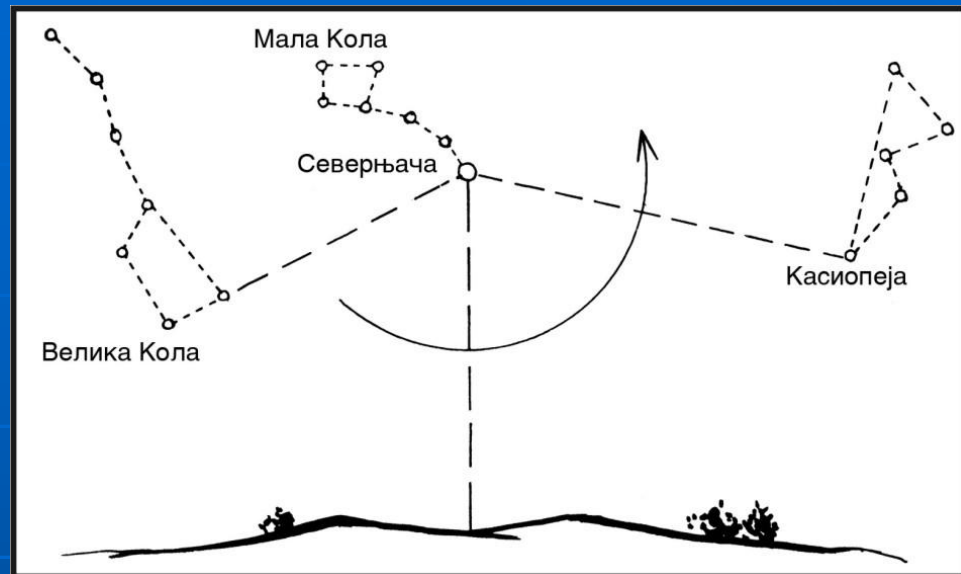
- КАТОЛИЧКА ЦРКВА – ОЛТАР НА ЗАПАДУ УЛАЗ НА ИСТОКУ



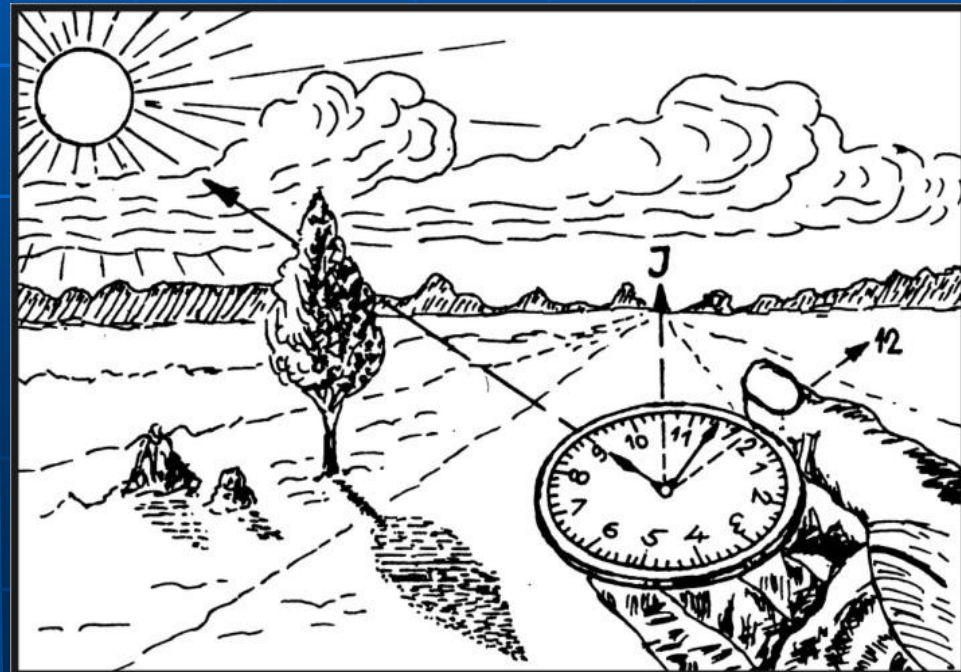
- ЏАМИЈА . МИНАРЕТ НА ЈУГУ УЛАЗ НА СЕВЕРУ



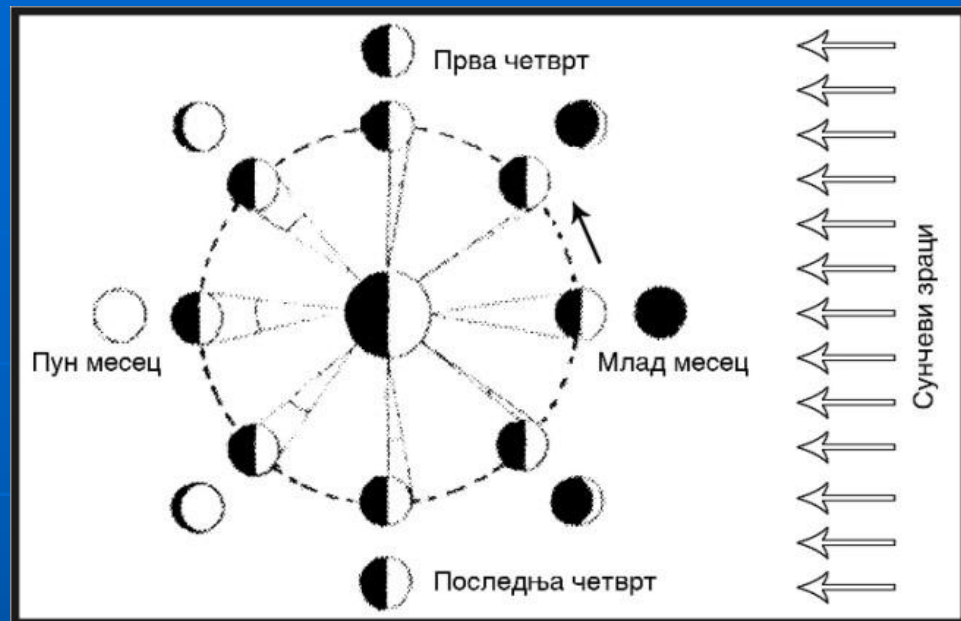
- ОРИЈЕНТАЦИЈА ПОМОЋУ ЗВЕЗДЕ СЕВЕРЊАЧЕ



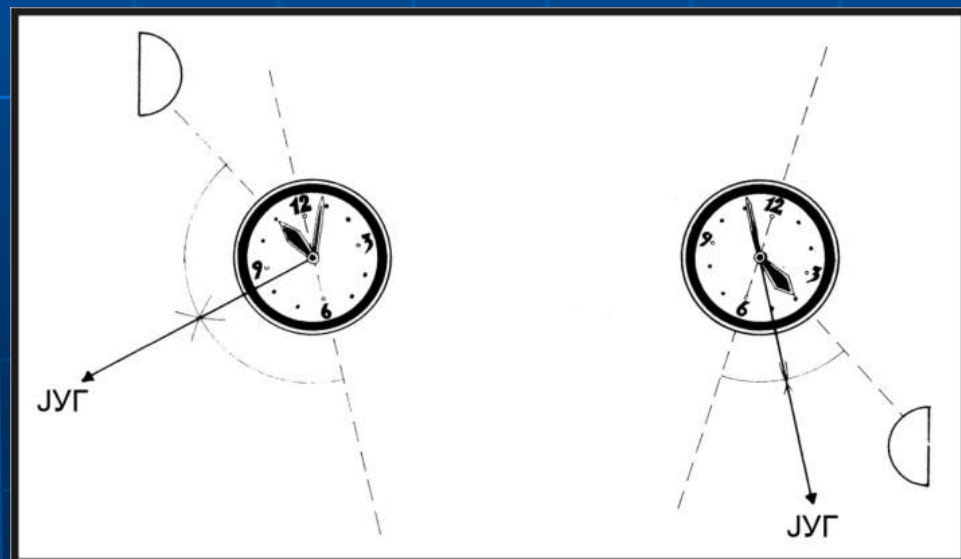
- ПОМОЋУ СУНЦА И ЧАСОВНИКА



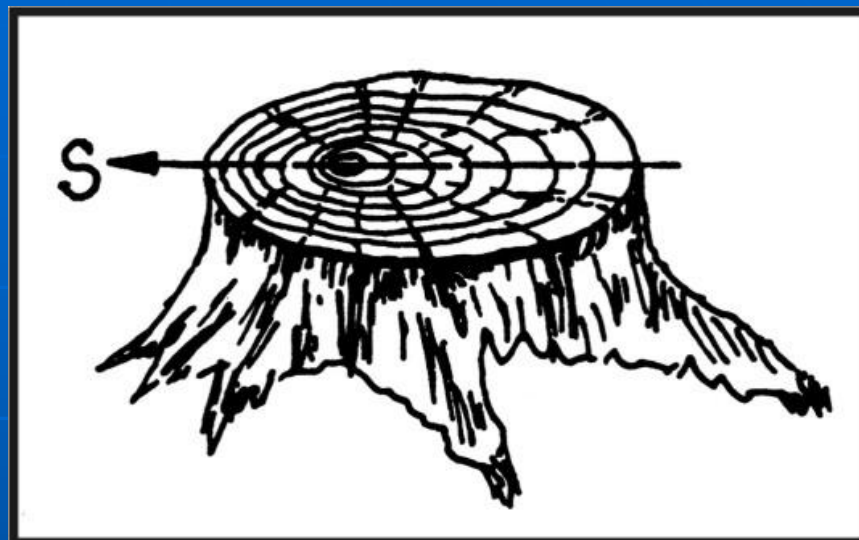
- ПОМОЋУ МЕСЕЦА – АКО СУ НАМ ПОЗНАТЕ МЕСЕЧЕВЕ МЕНЕ



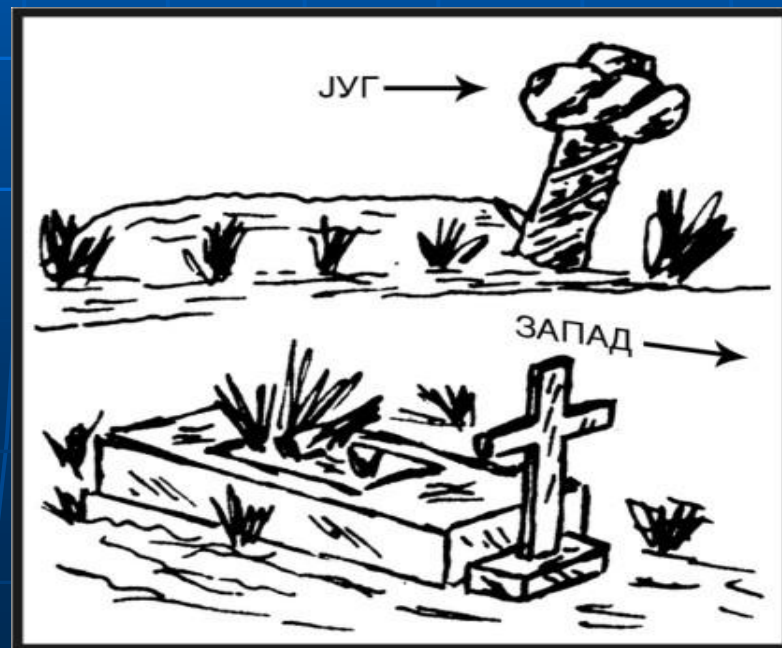
- ПОМОЋУ МЕСЕЦА И ЧАСОВНИКА



- ОРИЈЕНТАЦИЈА ПОМОЋУ ГОДОВА НА ПАЊУ



- ПОМОЋУ ГРОБОВА ПРАВОСЛАВИ ЗАУЗИМАЈУ ПРАВАЦ ИСТОК – ЗАПАД ТАКО ШТО ЈЕ КРСТ НА ЗАПАДУ



- ПОМОЋУ КРОШЊЕ ДРВЕЋА (на југу гушћа него на северу)
- ПОМОЋУ МАХОВИНЕ (која је на северној страни гушћа)
- ПОМОЋУ КОРЕ СТАБЛА (која је на северној страни храпавија и тамнија)
- ПОМОЋУ БУСОЛЕ
- ПОМОЋУ КАРТЕ

КРОКИ ТЕРЕНА

- КРОКИ ТЕРЕНА ЈЕ ДЕТАЉАН И ПРЕЦИЗАН ПЛАН ДЕЛА ЗЕМЉИШТА, ПРЕЧНИКА ОД 100 ДО 300 М У ЗАВИСНОСТИ ОД ПРЕГЛЕДНОСТИ.
- РАДИ СЕ У КРУПНОЈ РАЗМЕРИ ОД 1:300 ДО 1:1000 УЗ УПОТРЕБУ ТОПОГРАФСКИХ ПОМАГАЛА .
- РАДИ СЕ СА ДВЕ ИЛИ ВИШЕ СТАЈНИХ ТАЧАКА КОЈЕ СЕ УЦРТАВАЈУ НА ЦРТЕЖ.
- СВИ ОБЈЕКТИ НА ТЕРЕНУ ТРЕБА ДА СУ ПРЕЦИЗНО ОРИЈЕНТИСАНИ И УЦРТАНИ У ЗАДАТОЈ РАЗМЕРИ.

СКИЦА

СКИЦА У ТОПОГРАФИЈИ ПРЕДСТАВЉА ЈЕДНОСТАВАН И ПРЕГЛЕДАН ЦРТЕЖ ОДРЕЂЕНЕ СТАЗЕ, ПУТА ИЛИ ТЕРЕНА, ИЗРАЂЕН СЛОБОДНОМ РУКОМ У ПРИБЛИЖНОЈ РАЗМЕРИ, СА ОЗНАЧАВАЊЕМ СЕВЕРА И ТОПОГРАФСКИМ ЕЛЕМЕНТИМА(ВЕЛИЧИНЕ, ПРАВЦИ, УДАЉЕНОСТИ, ВИСИНЕ), ОДРЕЂЕНИ ПРИБЛИЖНО ОДОКА, УЗ УПОТРЕБУ БУСОЛЕ А **БЕЗ УПОТРЕБЕ ТОПОГРАФСКОГ ПРИБОРА.**

ОБЈЕКТИ И ПОВРШИНЕ **НЕ МОРАЈУ** БИТИ ПОТПУНО ПРЕЦИЗНО УЦРТАНИ , АЛИ ЗАТО СЕ НА СКИЦУ МОРАЈУ УПИСАТИ ТАЧНИ **АЗИМУТИ** И **УДАЉЕНОСТИ** НА ОДРЕЂЕНУ СТАЈНУ ТАЧКУ.

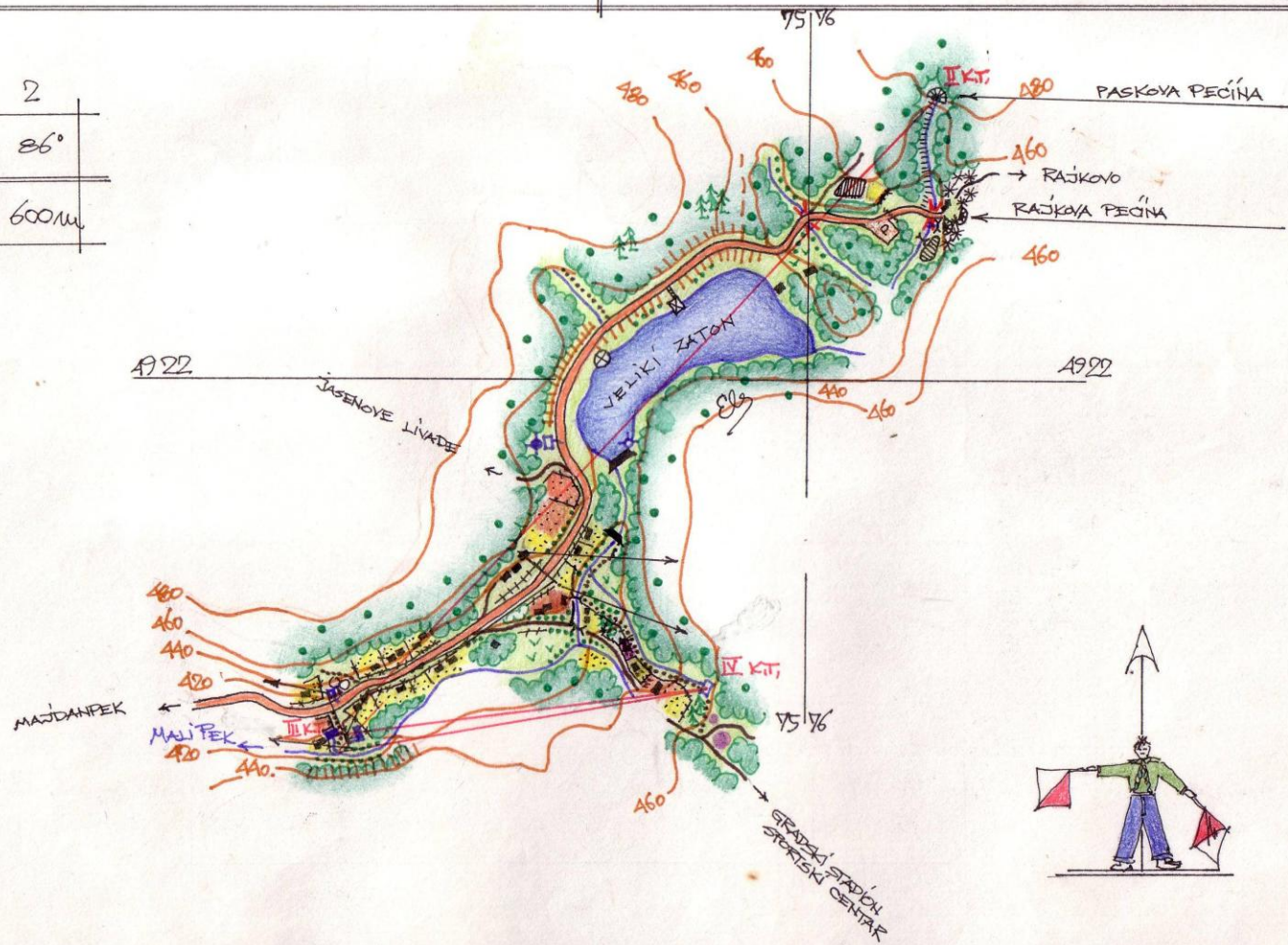
СКИЦА ПУТА

- САДРЖИ НАЈВАЖНИЈЕ ОБЈЕКТЕ И ДРУГЕ ПОЈАВЕ ВИДЉИВЕ СА СТАЗЕ У ПОЈАСУ ОД 100М , СА ОБЕ СТРАНЕ ПУТА КОЈИМ ЈЕ ЕКИПА ПРОШЛА.(ОБЈЕКТИ НА СТАЗИ И ПОРЕД ЊЕ , КОМУНИКАЦИЈЕ, ВОДОТОЦИ, НАСЕЉА, КОНФИГУРАЦИЈА...)
- РАДИ СЕ У РАЗМЕРИ **1:10.000 ДО 1:25.000**

RIV ~ MAJĐANPEK , 12.-14.09.1997.

SKICA DELA PUTA OD II KT. DO IV KT. ML. PLANINKE
ML. IZVEDACI

	1	2
A	225°	86°
D	1375m	600m



R ~ 1:10 000

E ~ 20m

KOMISIJSKI MATERIJAL

СКИЦА ТЕРЕНА

САДРЖИ СВЕ ЕЛЕМЕНТЕ КАО И СКИЦА ПУТА АЛИ
ВИДЉИВЕ СА ЈЕДНЕ СТАЈНЕ ТАЧКЕ, У
ПРЕЧНИКУ ОД ОКО 500М .

РАДИ СЕ У РАЗМЕРИ ОД 1:500 ДО 1:2.500.

РЕПУБЛИЧКИ ИЗВИЃАЧКИ ВИШЕЅОЈ МАЈДАНЕК 197.
12.-14.09.1997.

2. КОНТРОЛНА СТАНИЦА

R 1:500
e=1m

КРОКИ - ИЗВИЃАЧИ
СКИЦА ТЕРЕНА - ГЛАНИКЕ



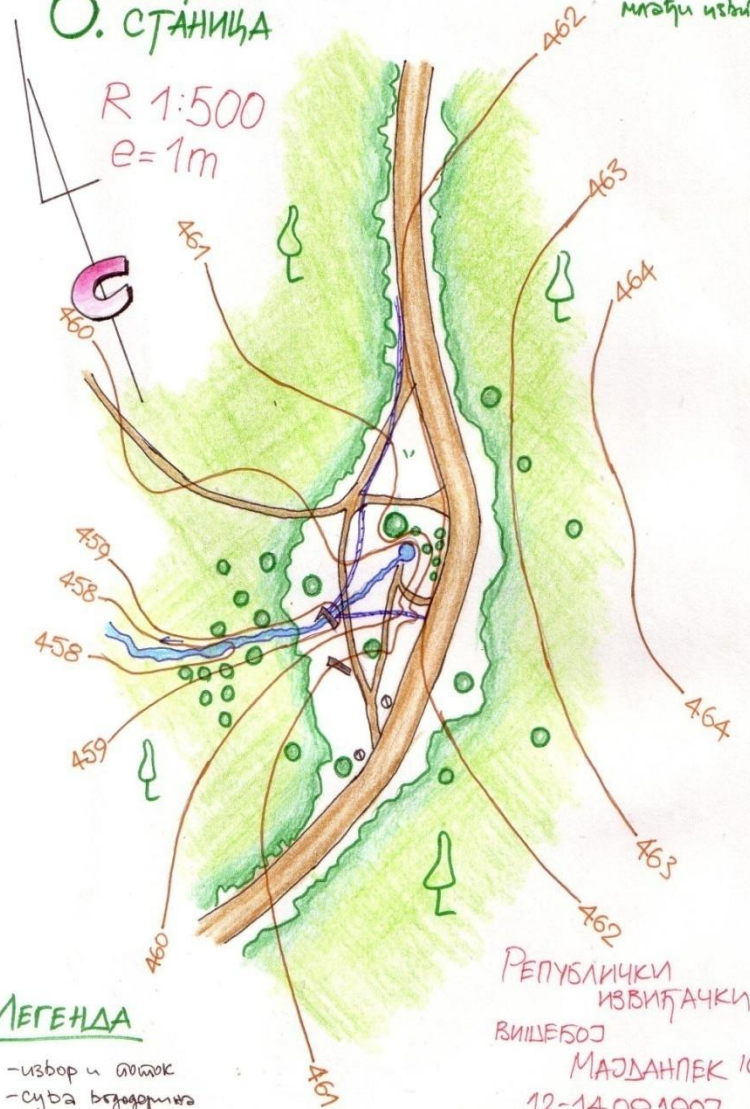
ЛЕГЕНДА

- | | | | |
|-------------------------------|------------------|------------------|---------|
| - кућа, објекат | - камена | - дрво | - шума |
| - административна, надлежност | - џеџек | - мост | - трава |
| - каменито извор | - шљаси | - до | |
| - чесма | - жичана ограда | - кукурџ | |
| - грбо | - алој | - кукуџ, семе | |
| - жбу | - сива | - девојачки сива | |
| - цољарни бр | - девојачки сива | - допратија | |
| - гев | - девојачки сива | | |

6. КОНТРОЛНА СТАНИЦА

R 1:500
e=1m

СКИЦА ТЕРЕНА -
МАЈИ ИЗВИЃАЧИ



ЛЕГЕНДА

- | |
|-------------------|
| - извор и шљаск |
| - сува безводница |
| - грбо |
| - аџ |
| - гедмо |
| - сива, бр |
| - шума |

РЕПУБЛИЧКИ
ИЗВИЃАЧКИ
ВИШЕЅОЈ
МАЈДАНЕК 197.
12.-14.09.1997.